

# 004 INSTRUCTIVO

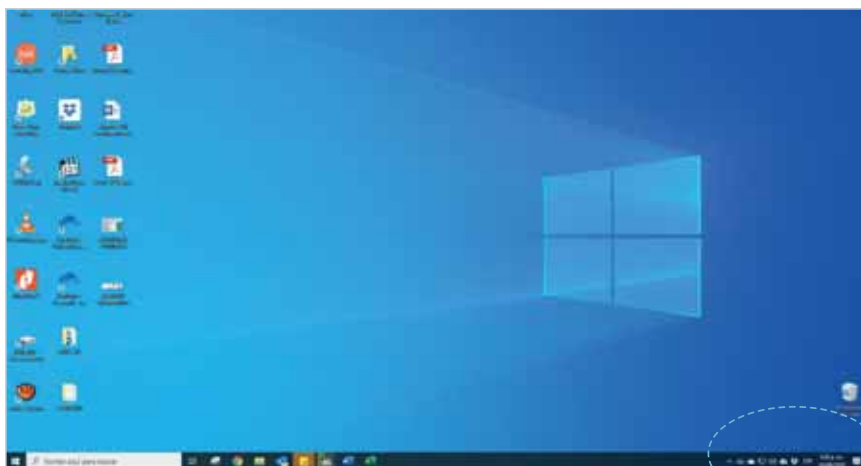
Pasos detallados para  
presentar la prueba





Para mayor información consulte con su ejecutivo de cuenta o  
a nuestro correo de atención [servicioalcliente@miltonochoa.com.co](mailto:servicioalcliente@miltonochoa.com.co)

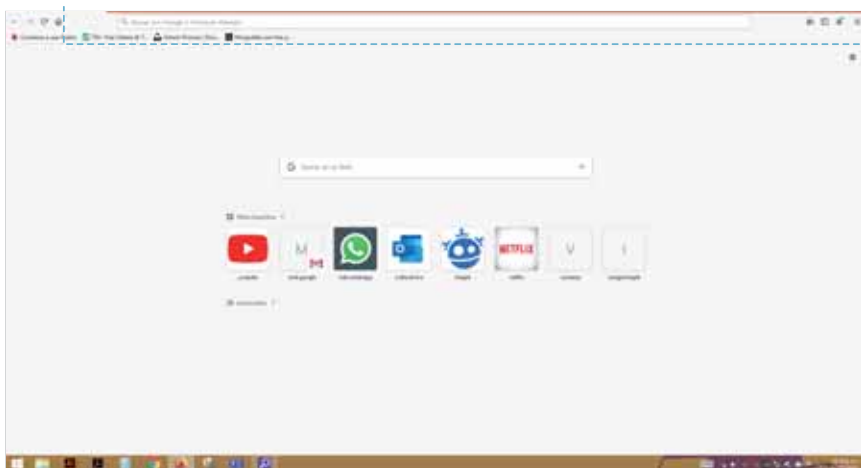


# Presenta la prueba en 8 simples pasos



1

Verifica tu conexión a internet. Dependiendo del tipo de conexión que manejes (Wifi - por cable) haz clic en el icono  en el icono  ubicados en la esquina inferior derecha de la barra de tareas y verifica que tu computador cuenta con internet.



2

Cierra los diferentes navegadores de tu equipo y solo deja abierto con el que vas a trabajar (te recomendamos que utilices Firefox).



## Presenta la prueba en 8 simples pasos

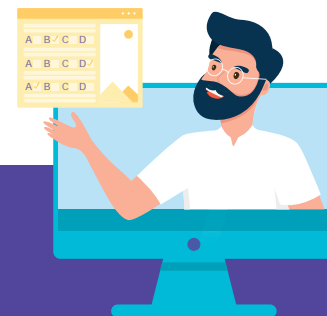
3



4



Ingresa a [www.miltonochoa.com.co](http://www.miltonochoa.com.co) (coloca usuario y contraseña).



# Presenta la prueba en 8 simples pasos



5

Da clic en pruebas virtuales y selecciona la prueba a aplicar.



6

Da clic en "INICIAR PRUEBA" y confirma tu aceptación de las condiciones de aplicación

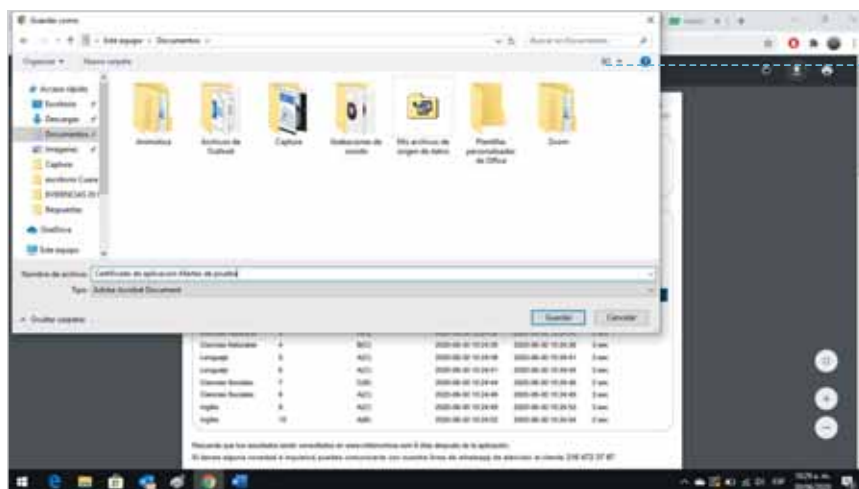


# Presenta la prueba en 8 simples pasos



7

Una vez terminada la última pregunta da clic en "FINALIZAR".



8

Descarga y guarda tu CERTIFICADO

